



Małopolski Ośrodek
Doradztwa Rolniczego
w Karniowicach

STRUKTURA I DZIAŁALNOŚĆ

Podstawa prawna działalności

- Małopolski Ośrodek Doradztwa Rolniczego z siedzibą w Karniowicach jest państwową jednostką organizacyjną posiadającą osobowość prawną,
- Nadzór nad działalnością Ośrodka sprawuje Minister Rolnictwa i Rozwoju Wsi.

Podstawa prawna działalności

1. Ustawa z dnia 22 października 2004 roku o jednostkach doradztwa rolniczego z późniejszymi zmianami.
2. Statut (nadany zarządzeniem nr 33 MRiRW z dnia 19 sierpnia 2016r.).
3. Regulamin Organizacyjny oraz zarządzenia i dyspozycje Dyrektora Ośrodka.

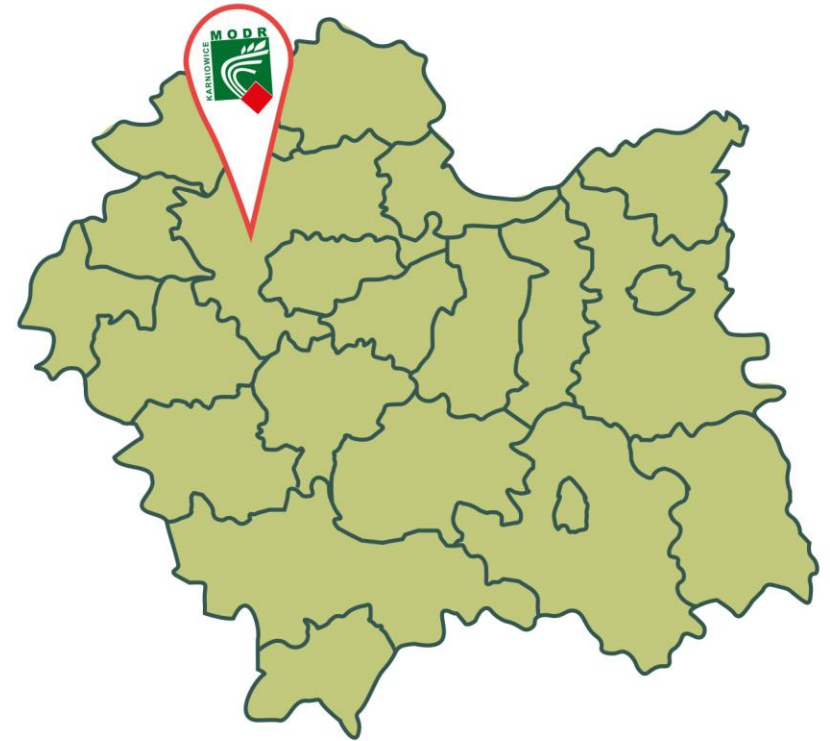


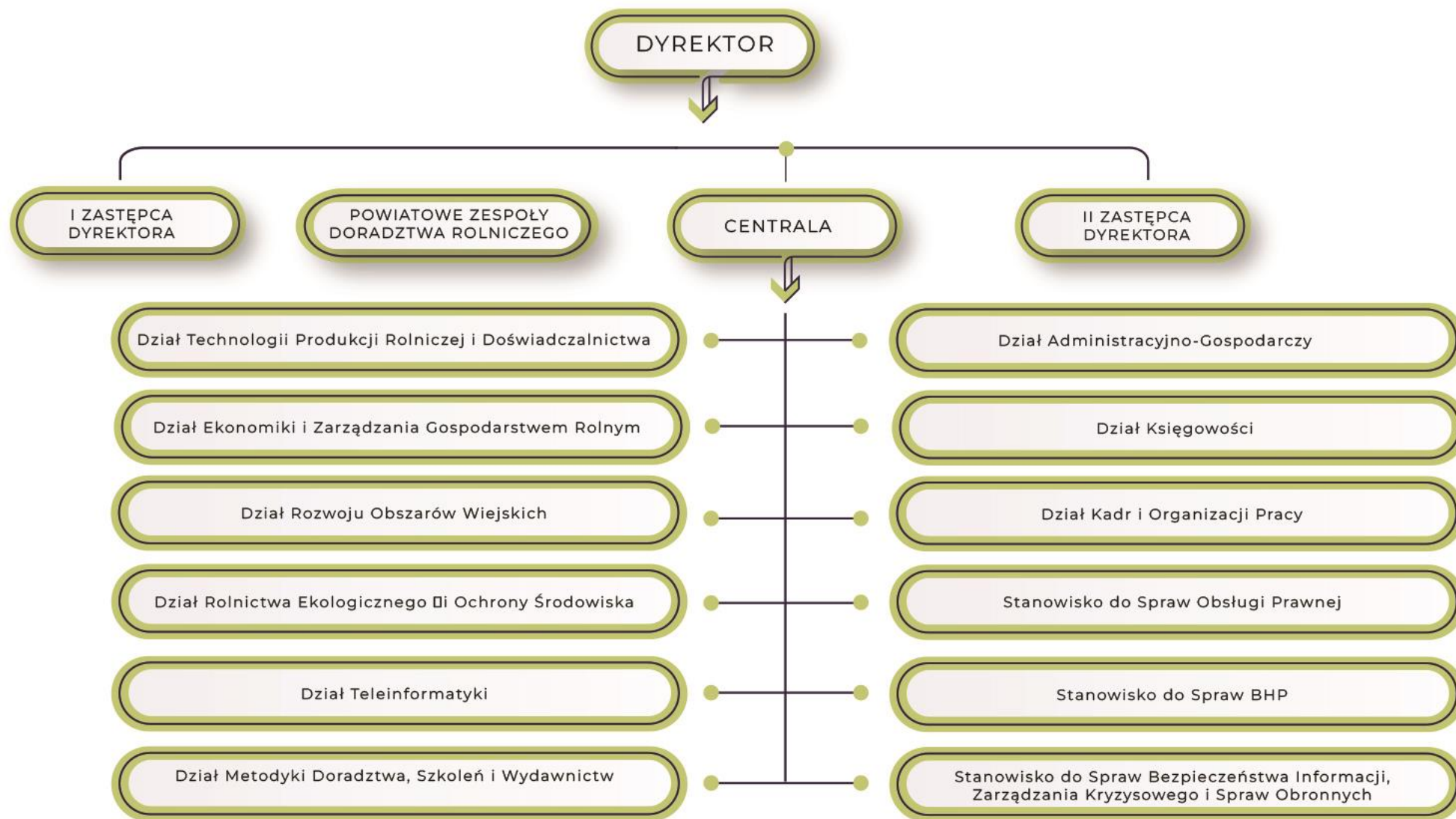
Obszar działalności

MODR realizuje zadania na terenie całego województwa małopolskiego.

Siedziba Ośrodka znajduje się w Karniowicach.

Ośrodek posiada 17 Powiatowych Zespołów Doradztwa Rolniczego.



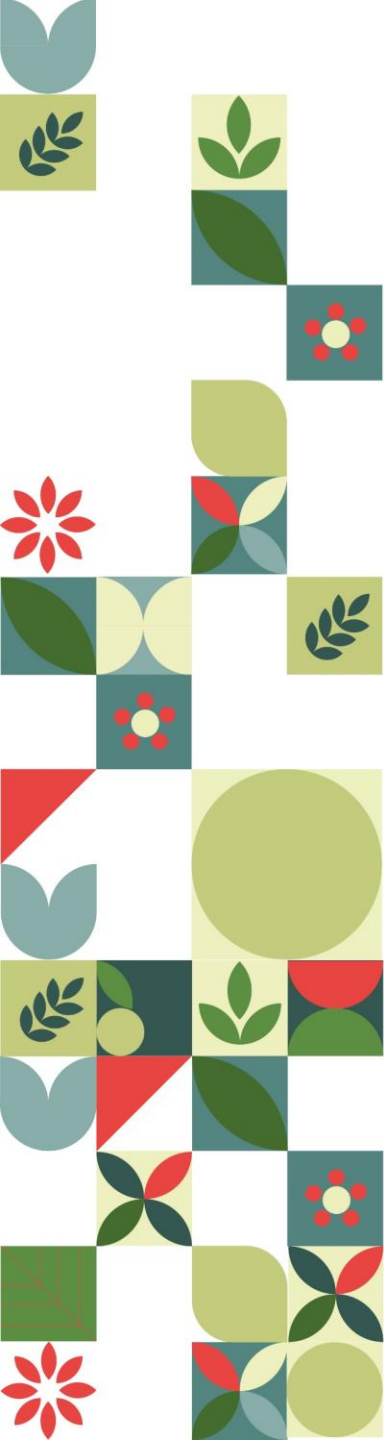




Działania realizowane przez MODR

Ośrodek prowadzi działalność: szkoleniową, informacyjną, doradczą i upowszechnieniową kierowaną do rolników oraz mieszkańców obszarów wiejskich,

Istotnym czynnikiem warunkującym jakość pracy Ośrodka jest współpraca z różnymi podmiotami działającymi w obszarze rolnictwa w tym jednostkami naukowo-badawczymi, uczelniami wyższymi, instytucjami obsługi rolnictwa oraz lokalnymi samorządami.





Działania realizowane przez MODR

Ważnym elementem działalności Ośrodka są również realizowane projekty zarówno doradcze, szkoleniowe, demonstracyjne jak też propagujące innowacyjne rozwiązania w produkcji rolniczej.

W ramach działalności komercyjnej Ośrodek na rzecz swoich beneficjentów świadczy także odpłatne usługi obejmujące przede wszystkim opracowanie dokumentacji niezbędnej do aplikowania o przyznanie pomocy finansowej, planów działalności ekologicznej, rolnośrodowiskowej itp.

Komercyjnie realizowane są też niektóre szkolenia.





Działalność szkoleniowa

Ośrodek realizuje działalność szkoleniową na rzecz rolników, mieszkańców obszarów wiejskich poprzez organizację bezpłatnych szkoleń, konferencji oraz odpłatnych szkoleń specjalistycznych, które pozwalają na uzyskanie umiejętności i kwalifikacji przydatnych do prowadzenia działalności rolniczej.

Działalność szkoleniowa

FORMY	2023		2024	
	LICZBA FORM	LICZBA ODBIORCÓW	LICZBA FORM	LICZBA ODBIORCÓW
Szkolenie, w tym zdalne	586	8 111	613	11 386
Szkolenie wyjazdowe	11	260	8	197
Konferencja	4	435	3	343
Suma	601	8 806	624	11 926

Działalność szkoleniowa - komercyjna

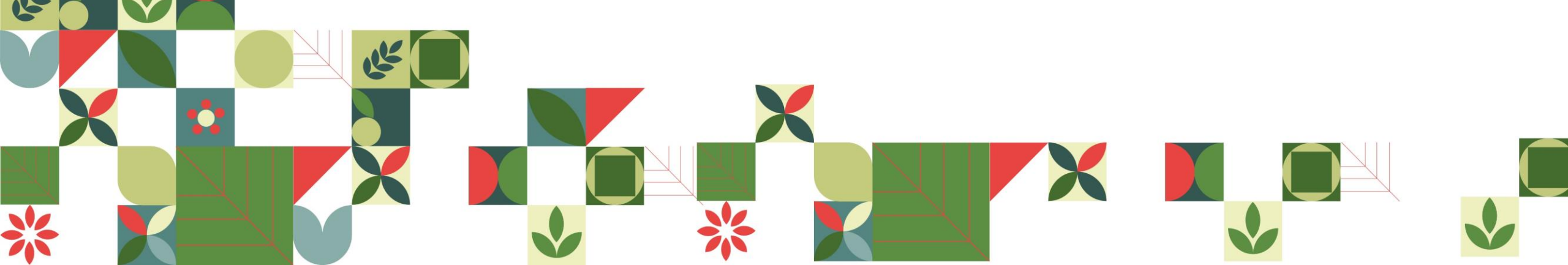
FORMY	2023		2024	
	LICZBA FORM	LICZBA ODBIORCÓW	LICZBA FORM	LICZBA ODBIORCÓW
Szkolenie z zakresu stosowania środków ochrony roślin przy użyciu sprzętu naziemnego przeznaczonego do stosowania tych środków z wyłączeniem sprzętu montowanego na pojazdach szynowych oraz innego sprzętu stosowanego w kolejnictwie - UZUPEŁNIAJĄCE	67	1 828	81	2 260
Szkolenie z zakresu stosowania środków ochrony roślin przy użyciu sprzętu naziemnego przeznaczonego do stosowania tych środków z wyłączeniem sprzętu montowanego na pojazdach szynowych oraz innego sprzętu stosowanego w kolejnictwie - PODSTAWOWE	26	684	20	467
Kurs operatorów kombajnów zbożowych	2	75	1	28
Integrowana produkcja roślin - PODSTAWOWE	9	203	7	147
Integrowana produkcja roślin - PODSTAWOWE	3	46		
Szkolenie w zakresie badań sprawności technicznej sprzętu naziemnego przeznaczonego do stosowania środków ochrony roślin	1	9	1	10
Szkolenie z zakresu stosowania środków ochrony roślin sprzętem naziemnym montowanym na pojazdach szynowych lub innym sprzętem stosowanym w kolejnictwie - PODSTAWOWE			2	27



Działalność informacyjna

Celem prowadzonej działalności informacyjnej jest popularyzacja wiedzy rolniczej, szybkie i efektywne upowszechnianie aktualnych informacji branżowych oraz budowanie pozytywnego wizerunku Ośrodka jako organizacji świadczącej publiczne doradztwo.

Działalność ta jest prowadzona z wykorzystaniem różnorodnych form i narzędzi (informacja bezpośrednia, wydawnictwa własne, media elektroniczne, stoiska informacyjno-promocyjne, prasa tradycyjna)



Działalność informacyjna

FORMY	2023		2024	
	LICZBA FORM	LICZBA ODBIORCÓW	LICZBA FORM	LICZBA ODBIORCÓW
informacyjna		41 099		38 585
broszura	12	5 400	17	6 500
ulotka	8	3 190	11	3 900
informacja na www.modr.pl	87		78	
stoisko informacyjno - promocyjne	38		36	
dwumiesięcznik „Doradca”	6	18 600	6	18 600
pozostała działalność informacyjna (post na Facebooku, Instagram, relacja on-line, film na Youtube, artykuł w innym wydawnictwie, audycja radiowa, audycja telewizyjna)	302		273	

Działania informacyjne - „Doradca”

Czasopismo „Doradca”- bezpłatny dwumiesięcznik, wydawany w formie drukowanej i elektronicznej w nakładzie 3100 na każdy numer.

Redakcja „Doradcy” publikuje nieodpłatnie drobne ogłoszenia rolników indywidualnych.

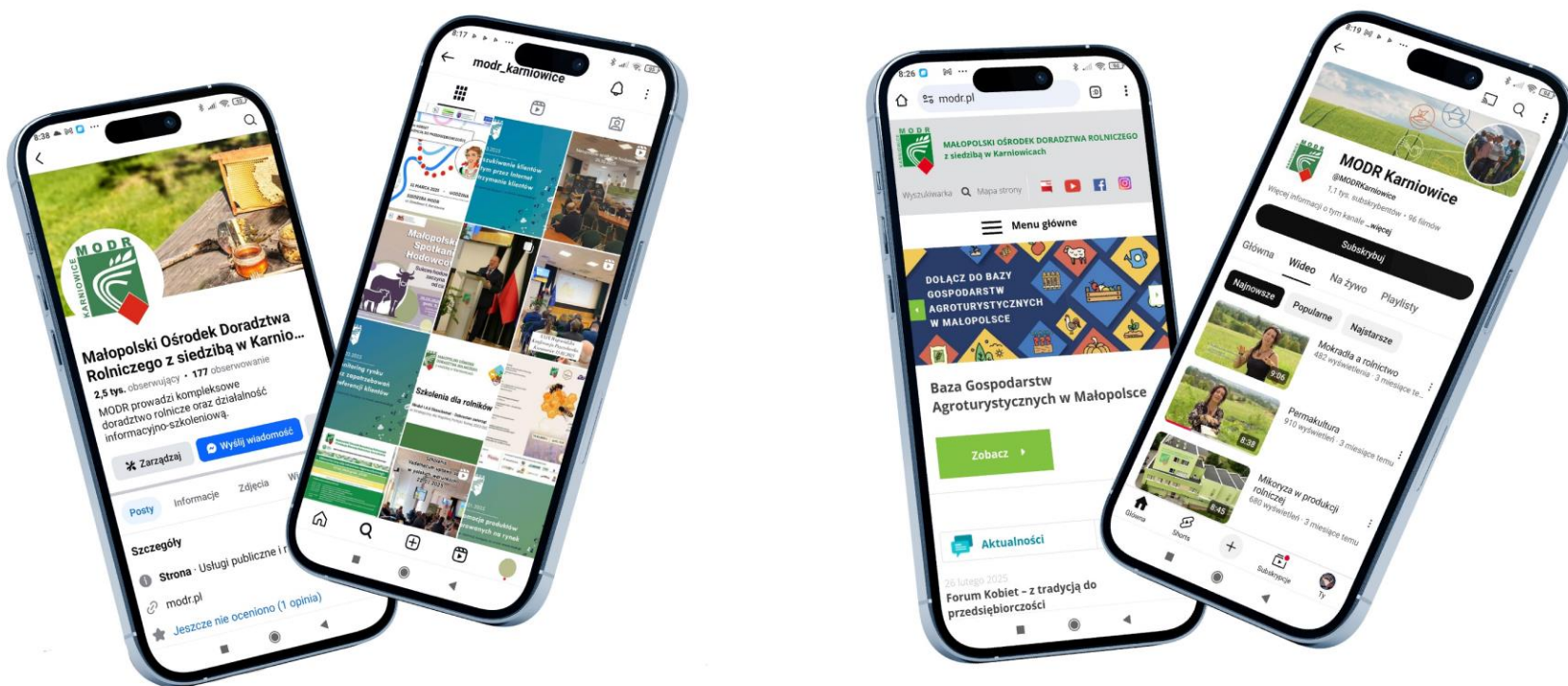


- Ekologia i ochrona środowiska
- Rolnictwo ekologiczne, pszczelarstwo
- Technika rolnicza i BHP
- Przedsiębiorczość na wsi
- Technologia produkcji zwierzęcej
- Agroturystyka
- Produkty tradycyjne, regionalne i lokalne
- Ogród, dom, zdrowie
- Dziedzictwo kulturowe wsi
- PROW, dopłaty bezpośrednie



Działalność informacyjna - media elektroniczne

Facebook • Strona internetowa • Kanał Youtube • Instagram



Działalność informacyjna

FORMY	2023		2024	
	LICZBA FORM	LICZBA ODBIORCÓW	LICZBA FORM	LICZBA ODBIORCÓW
Porada indywidualna		89 861		94 992
(w tym bezpłatna pomoc w przygotowaniu wniosku)		48 259		68 898
Doradztwo grupowe	75	410	90	473



Działalność upowszechnieniowa

- Uzupełnieniem działań doradczych jest działalność upowszechnieniowa, w ramach której MODR organizuje lub współorganizuje pokazy, konkursy wystawy.
- MODR jest organizatorem Wystawy Rolniczej AGROPROMOCJA, która ma na celu promocję małopolskiego rolnictwa.

Wystawa Rolnicza AGROPROMOCJA

- Wystawa AGROPROMOCJA- najważniejsze wydarzenie organizowane przez MODR
 - największa wystawa rolnicza w regionie;
 - organizowana corocznie we wrześniu;
 - ponad 30 letnia tradycja;
 - ponad 300 wystawców branży rolniczej;
 - ponad 30 tysięcy odwiedzających;



Wystawa Rolnicza AGROPROMOCJA



Najważniejsze wydarzenie corocznie organizowane przez MODR



Cykliczne konferencje tematyczne w MODR

- Wojewódzka Konferencja Pszczelarska oraz Wojewódzki Konkurs Pasiek



Cykliczne konferencje tematyczne w MODR

- Małopolskie Spotkania Hodowców



Cykliczne konferencje tematyczne w MODR

- Forum Kobiet oraz Seminaria dla kobiet kreatywnych i przedsiębiorczych





Działalność MODR - pozostała

MODR uczestniczy w budowaniu **Krajowej Sieci Gospodarstw Demonstracyjnych**.

Gospodarstwa demonstracyjne są dla rolników miejscem zdobywania wiedzy i doświadczenia. Mają w nich możliwość poczynienia obserwacji, porównania ze swoimi sposobami gospodarowania, a także wymiany doświadczeń i zyskania przekonania o możliwości stosowania nowych, lepszych od dotychczasowych rozwiązań.

Aktualnie mamy w Sieci 12 gospodarstw w tym 7 indywidualnych.







Działalność MODR - pozostała

W ramach Porejestrowego Doświadczalnictwa Odmianowego przy współpracy z COBORU Stacji Doświadczalnej Oceny Odmian w Węgrzcach MODR prowadzi doświadczenia dotyczące odmian ziemniaka



A decorative border on the left and bottom of the slide, composed of a grid of squares. Each square contains a different stylized plant motif in various colors including green, blue, red, and yellow. The motifs include leaves, flowers, and abstract plant shapes.

Działalność MODR - pozostała

Pracownicy Ośrodka w terenie prowadzą monitoring agrofagów zbóż, rzepaku, ziemniaków, kukurydzy oraz jabłoni w ramach Interaktywnej Platformy Sygnalizacji Agrofagów.

Platforma ta jest ogólnodostępnym narzędziem przydatnym w podejmowaniu decyzji dotyczących stosowania środków ochrony roślin.



Działalność MODR - pozostała

Pracownicy Ośrodka uczestniczą w szacowaniu szkód łowieckich oraz pracach Wojewódzkiej Komisji Szacowania Skutków Klęsk Żywiolowych



Działalność MODR - pozostała

<https://www.malopolskiebazarek.pl>

Sprzedażowa strona internetowa, skupiająca małopolskich rolników i producentów w celu skrócenia łańcucha dostaw.



<https://www.edwin.gov.pl>

Platforma z nowoczesnymi aplikacjami w ramach zrealizowanego projektu pt. **„Internetowa Platforma Doradztwa i Wspomagania Decyzji w Integrowanej Ochronie Roślin”**:

- Wirtualne gospodarstwo
- Dane meteorologiczne
- Raportowanie zagrożeń
- Śledzenie pochodzenia produktów





Działalność projektowa – wybrane działania

- Realizacja dwuletnich programów doradczych w ramach poddziałania „Wsparcie korzystania z usług doradczych w ramach działania „Usługi doradcze, usługi z zakresu zarządzania gospodarstwem i usługi z zakresu zastępstw” objętego Programem Rozwoju Obszarów Wiejskich na lata 2014–2020 na terenie województwa małopolskiego.
- Realizacja programów doradczych w ramach Interwencji I.14.2 Kompleksowe doradztwo rolnicze - moduł 1 Kompleksowe programy doradcze w ramach Planu Strategicznego dla Wspólnej Polityki Rolnej na lata 2023-2027.
- Operacja polegająca na organizacji i przeprowadzeniu szkoleń podstawowych dla ostatecznych odbiorców w ramach interwencji I.14.1 Doskonalenie zawodowe rolników – moduł 1 Szkolenia podstawowe dla rolników” w ramach Planu Strategicznego dla Wspólnej Polityki Rolnej na lata 2023-2027.

Działania realizowane przez MODR w zakresie innowacji

- Małopolski Ośrodek Doradztwa Rolniczego realizuje działania w ramach Sieci na rzecz innowacji w rolnictwie i na obszarach wiejskich (SIR). Działania koncentrują się na:
 - realizacji operacji własnych w ramach planu operacyjnego KSOW na lata 2024-2025 mających na celu:
 - promocję dobrych praktyk i innowacyjnych rozwiązań
 - prowadzenie działań edukacyjno-informacyjnych i upowszechnieniowych
 - przekazanie odbiorcom wiedzy i umiejętności praktycznych
 - wspieranie przedsiębiorczości
 - wsparciu grup operacyjnych realizujących projekty w ramach działania „Współpraca” PROW 2014-2020
 - realizacji operacji własnych w ramach planu operacyjnego KSOW na lata 2024-2025,
 - współpracy z Centrum Doradztwa Rolniczego w Brwinowie, będącym jednostką koordynującą działania sieci SIR na poziomie krajowym, w szczególności w celu identyfikacji potrzeb oraz problemów,
 - ułatwianiu tworzenia kontaktów pomiędzy partnerami sieci SIR i działaniach informacyjno – promocyjnych
 - uczestnictwie w grupach tematycznych dotyczących funkcjonowania KSOW

Działalność komercyjna

RODZAJ ZADANIA	2023	2024
Modernizacja gospodarstw rolnych	75	
Premie dla młodych rolników	1	
Dopłaty do materiau siewnego	206	166
Restrukturyzacja maych gospodarstw	2	
Biznes plan	203	69
Wnioski o płatność	442	479
Pozostałe wnioski	169	
Maksymalne dawki N	48	123
Stawka godzinowa	26	3
Zmiana do wniosku / biznesplanu	20	76
Wniosek o przyznanie pomocy	444	984
Plan poprawy dobrostanu	241	137
Korekta planu poprawy dobrostanu	1	16
Dobrostan zwierząt - rejestr wypasu	296	2
Zmiana planu działalności ekologicznej / rolnośrodowiskowej		12
Pozostałe		462
Plan działalności rolnośrodowiskowej	320	219
Plan działalności ekologicznej	64	118
Dokumentacja przyrodnicza		1
Ocena użyteczności maszyn rolniczych. Badanie sprawności technicznej opryskiwaczy	286	172
Sporządzanie planów nawozowych lub planów przechowalnictwa nawozów naturalnych	42	34
Prowadzenie rachunkowości VAT	10	10

Działalność komercyjna

MODR świadczy usługi noclegowe oraz związane z wynajmem sal szkoleniowych.



Hotel





Rolnictwo w powiecie miechowskim

- Powiat miechowski liczy **7** gmin w tym 2 gminy miejsko-wiejskie oraz 5 gmin wiejskich.
- Atutem powiatu jest rolnictwo ze względu na bardzo dobrą jakość gleb i korzystne warunki środowiskowe.
- Powierzchnia użytków rolnych w powiecie miechowskim według złożonych wniosków obszarowych wynosi – **45587,87 ha**
- Ilość gospodarstw: **5866**
- Gminy o największej powierzchni gruntów rolnych to: Miechów, Książ Wielki i Gołcza.



Rolnictwo w powiecie miechowskim

- Gmina o towarowej **produkcji warzywniczej** to Gmina Charsznica.
- Towarowa **produkcja sadowniczo – jagodowa** dominuje w gminach:
 - Miechów i Gołcza
- Towarowa **produkcja zbóż i roślin** przeznaczonych na paszę występuje we wszystkich gminach, a największa jest w gminach: Miechów i Książ Wielki
- Gminy o towarowej **produkcji zwierzęcej** to:
 - Chów bydła mlecznego – Gmina Miechów – **901 sztuk**
 - Tucz trzody chlewnej – Gmina Raławice – **5963 sztuki** w **86** siedzibach stad
 - Chów bydła opasowego – Gmina Słaboszów – **1244 sztuki**

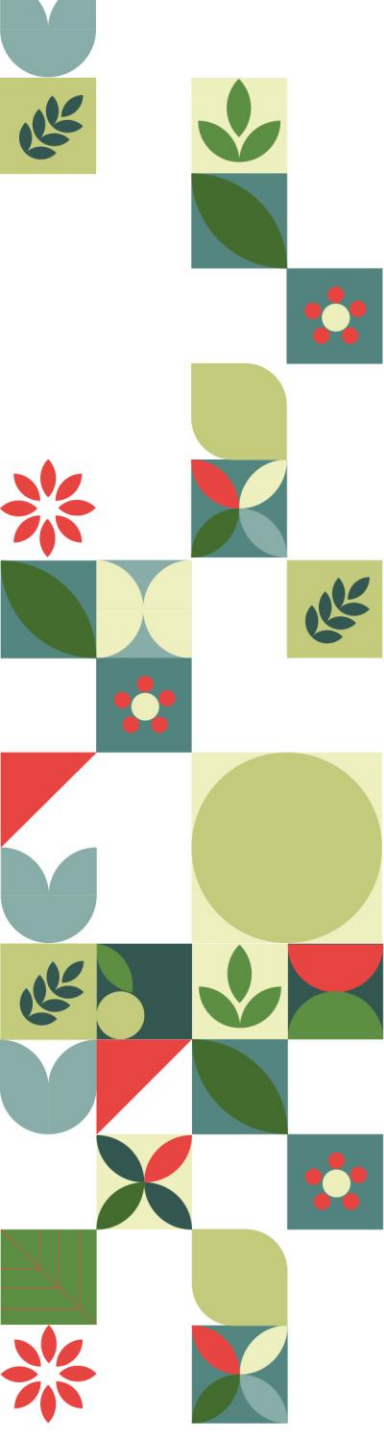


Sukcesy Rolników i Przedsiębiorców na szczeblu wojewódzkim i krajowym zainspirowanie przez Małopolski Ośrodek Doradztwa Rolniczego

- **Konkurs Agroliga**

Wyróżnienie, kategoria Rolnik 2023 - Wojciech Musiał – *Gmina Racławice*

Tytuł wicemistrza w kategorii Firma 2023 - PGA AGRO Paweł Gniewek z Antolki, *Gmina Książ Wielki*



Państwo Gniewek z Antolki - PGA AGRO
Wicemistrz w kategorii Firma



Pan Wojciech Musiał z Gminy Racławice
Wyróżnienie w kategorii Rolnik



Dziękuję za uwagę

zachęcamy do kontaktu
z doradcami rolniczymi
w gminach powiatu miechowskiego

aktualne godziny dużurów i kontakt do doradcy: www.modr.pl

*zakładka Powiatowe Zespoły
Doradztwa Rolniczego*

